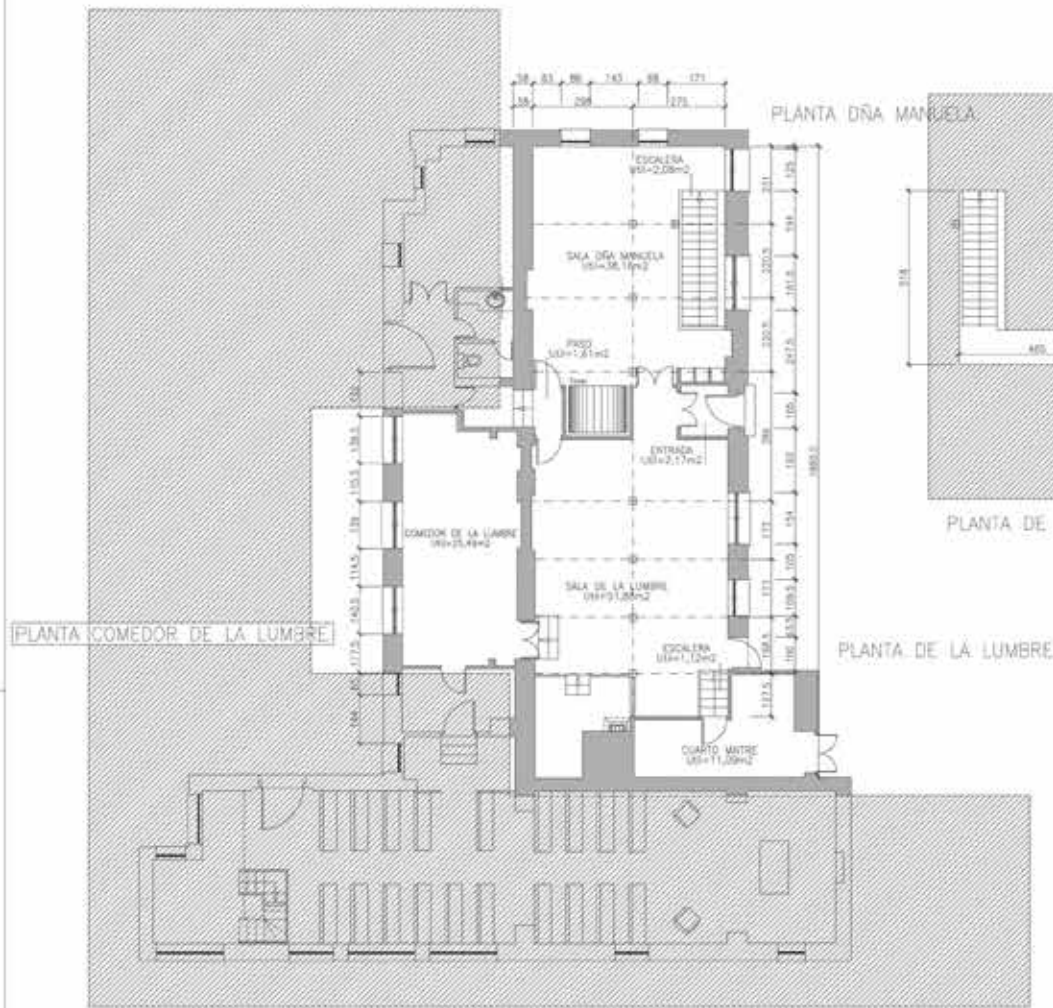


Palacio del  
**Negrалеjo**

Escala = 1 / 500



CUADRO DE SUPERFICIES	
"SALA DE LA LUMBRE"	SUPERFICIE UTL.
PLANTA BAJA	
ENTRADA	9 M2
SALA LA LUMBRE	31,35 M2
INSTALACIONES	11,69 M2
ESCALERA	1,12 M2
TOTAL PLANTA BAJA	54,25 M2

CUADRO DE SUPERFICIES	
"CAPILLA"	SUPERFICIE UTL.
PLANTA BAJA	
SACRISTIA	6,26 M2
SALA CAPILLA	31,32 M2
ESCALERA	2,35 M2
ALFARO	8,27 M2
TOTAL PLANTA BAJA	108,16 M2

CUADRO DE SUPERFICIES	
"SALA CUARTO DE LA NOVA"	SUPERFICIE UTL.
PLANTA BAJA	
ENTRADA	6,54 M2
SALA DE LA NOVA	12,26 M2
ASEO	6,21 M2
PASEO	2,38 M2
TOTAL	27,39 M2

CUADRO DE SUPERFICIES	
"SALA DOÑA MANUELA"	SUPERFICIE UTL.
PLANTA BAJA	
ENTRADA	2,77 M2
SALA DOÑA MANUELA	36,19 M2
PASEO	1,81 M2
CUEVA DEL TERRIBLE	44,82 M2
TOTAL PLANTA BAJA	85,59 M2

CUADRO DE SUPERFICIES	
"COMEDOR DE LA LUMBRE"	SUPERFICIE UTL.
PLANTA BAJA	
COMEDOR DE LA LUMBRE	26,40 M2
TOTAL PLANTA BAJA	26,40 M2



NOTAS Y CARACTERISTICAS  
 TODAS LAS MEDIDAS SE COMPROBARAN EN OBRA

OBSERVACIONES Y MODIFICACIONES:

- 1
- 2
- 3
- 4
- 5
- 6

### LEVANTAMIENTO DE PLANOS Y CALCULO DE AFORO DE LAS INSTALACIONES EXISTENTES

CARRETERA DE SAN FERNANDO A MEJORADA KM 2.5 (28522) RIVAS-VACIAMADRID (MADRID)

ARQUITECTURA: Palacios Del Registrado

PLANTA SALAS DOÑA MANUELA, LA LUMBRE Y CAPILLA. Escala 1/300

PROYECTO FECHA: MARZO 2019 MODIFICADO FECHA:

Propietario: PALACIO DEL HISPALÉO S.L.	Arquitecto: MANUEL SALVADOR SOLANA
---	---------------------------------------