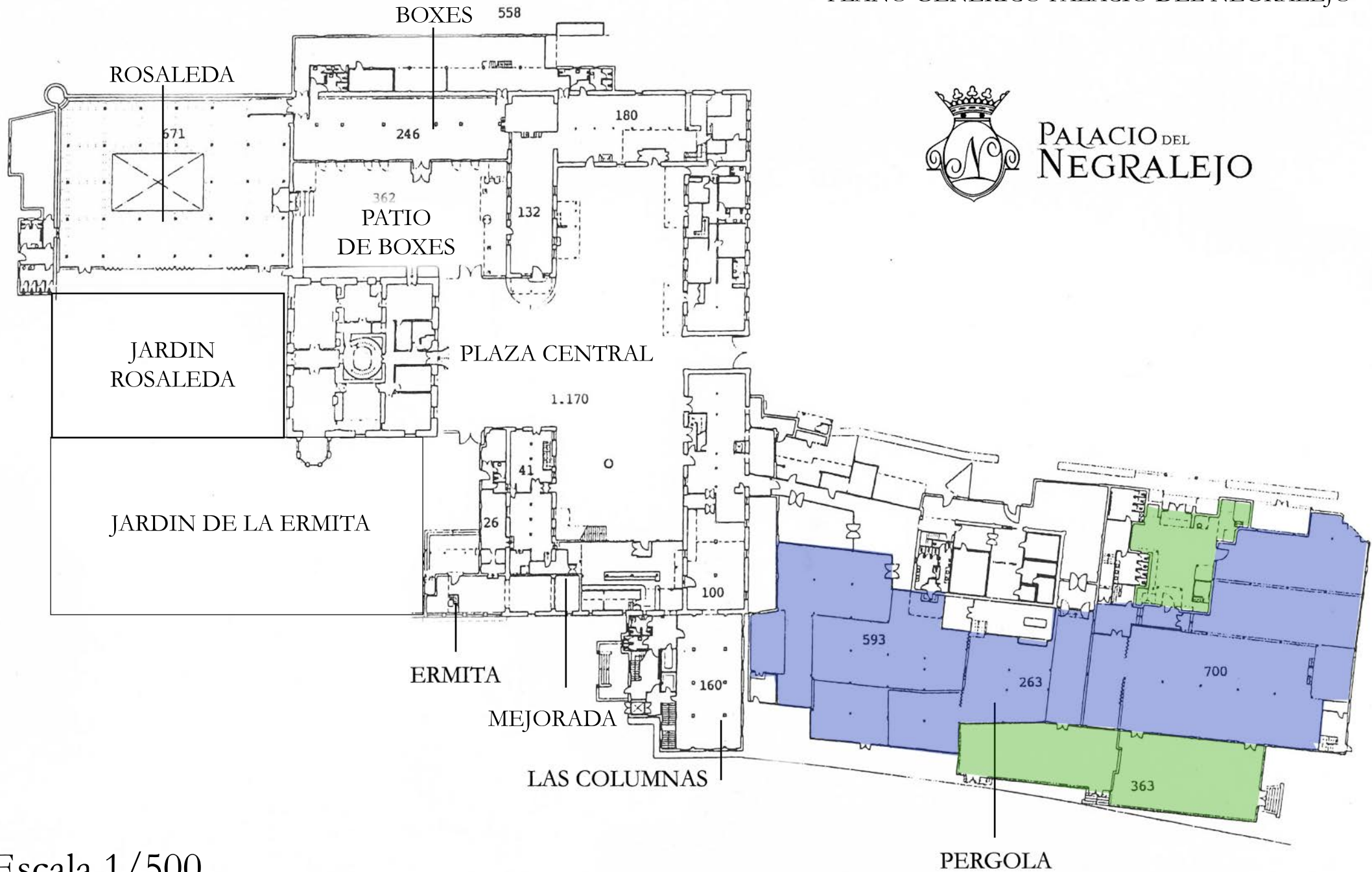


PLANO GENÉRICO PALACIO DEL NEGRALEJO

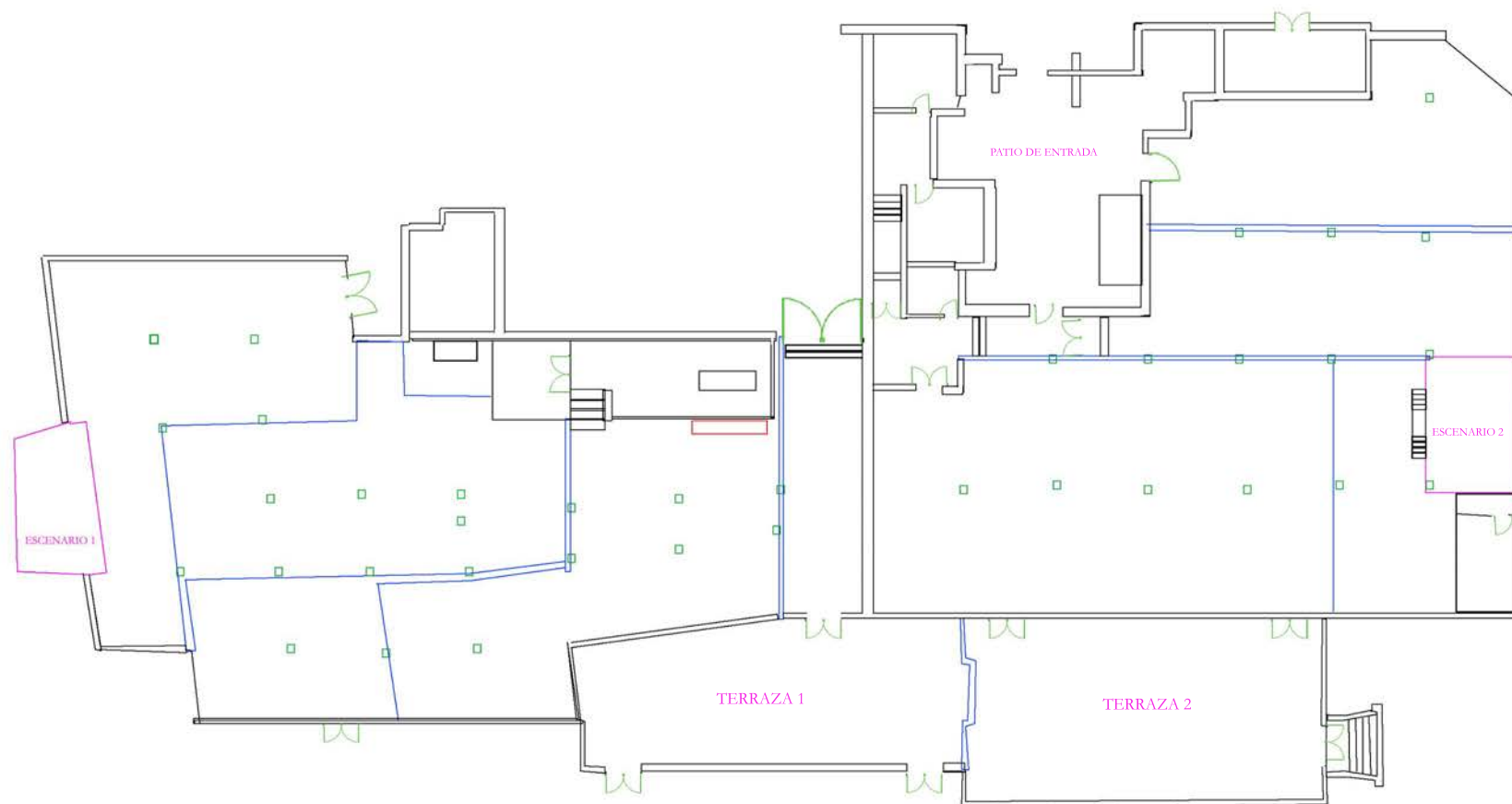


PALACIO DEL
NEGRALEJO



Escala 1/500

PERGOLA



EL PALACIO DE NEGRALEJO	 Superficie: 671 m ² Capacidad: 3.500 personas Banquete: 1.500 personas Cocktail: 3.500 personas
NOVIEMBRE DE 2013	
ESPACIO: PERGOLA	
RIVAS VACIAMADRID	

PÉRGOLA	PÉRGOLA I	PÉRGOLA II	PÉRGOLA CENTRO
CAPACIDAD:	CAPACIDAD:	CAPACIDAD:	CAPACIDAD:
PAX SENTADOS: 1160	PAX SENTADOS: 430	PAX SENTADOS: 610	PAX SENTADOS: 120
PAX CÓCTEL: 2000	PAX CÓCTEL: 600	PAX CÓCTEL: 1000	PAX CÓCTEL: 250
PAX BUFFET: 970	PAX BUFFET: 360	PAX BUFFET: 520	PAX BUFFET: 90
PAX ESCUELA: 750	PAX ESCUELA: 240	PAX ESCUELA: 400	PAX ESCUELA: 75
PAX TEATRO: 1100	PAX TEATRO: 350	PAX TEATRO: 550	PAX TEATRO: 125
PAX CABARET: 763	PAX CABARET: 329	PAX CABARET: 385	PAX CABARET: 49